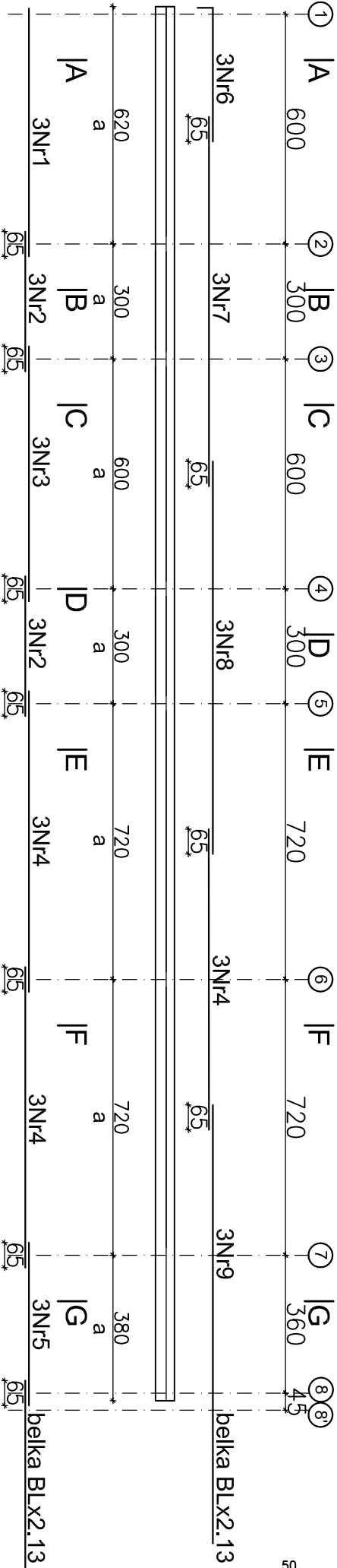


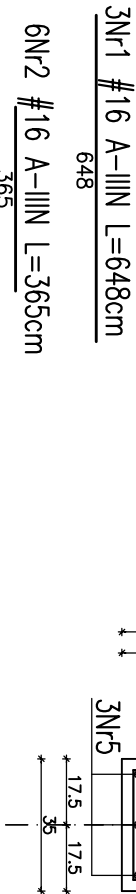
PODCIĄG BLx2.12, poz. +8.70m - szt. 1

skala 1:150

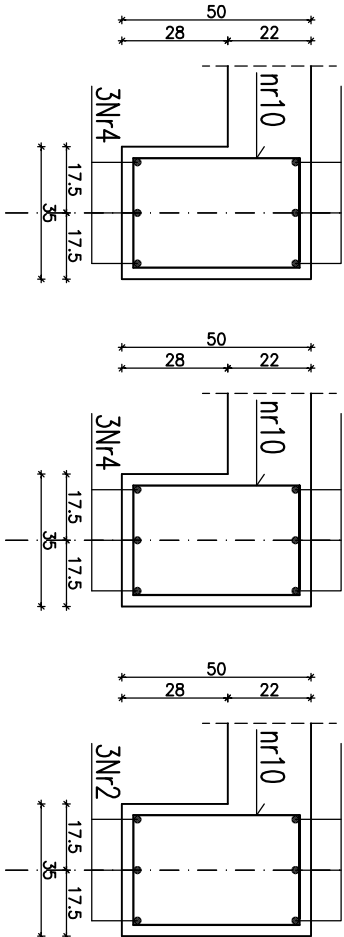


UWAGA

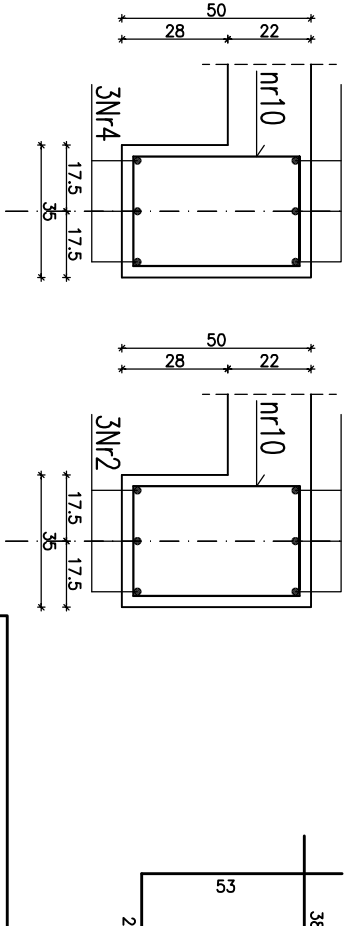
\* strefa "a" – rozstaw strzemion #6 wynosi 15cm



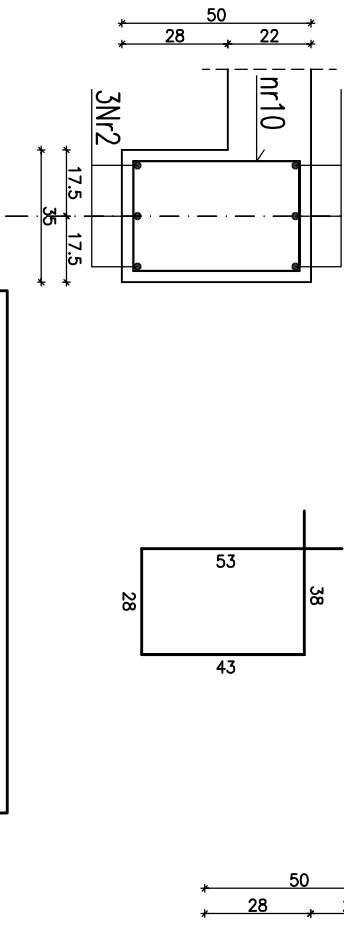
G-G



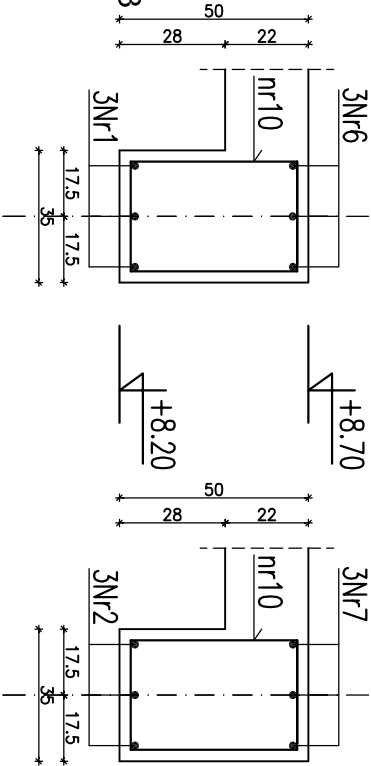
F-F



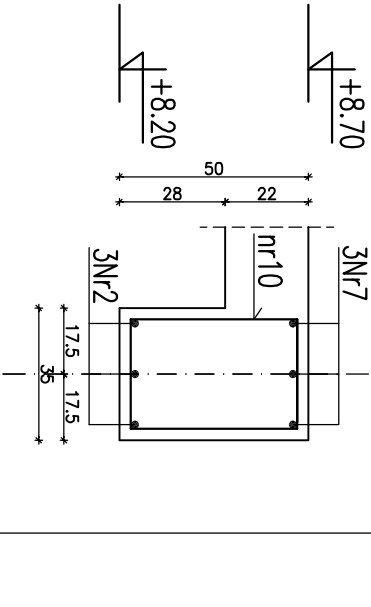
E-E



D-D



A-A



B-B

ZESTAWIENIE STALI ZBRUDZENIOWEJ NA JEDNĄ BELKĘ

3Nr1 #16 A-IIIIN L=648cm	648
6Nr2 #16 A-IIIIN L=365cm	365
3Nr3 #16 A-IIIIN L=665cm	665
9Nr4 #16 A-IIIIN L=785cm	785
3Nr5 #16 A-IIIIN L=425cm	425
3Nr6 #16 A-IIIIN L=389cm	349
3Nr7 #16 A-IIIIN L=965cm	965
3Nr8 #16 A-IIIIN L=1025cm	1025
3Nr9 #16 A-IIIIN L=1198cm	1198

Nr pręta	Średnica pręta	Długość [m]	Ilość [szt.]	Długość ogólna [m]			
				#6	#8	#16	#20
1	16	6,48	3			19,44	
2	16	3,65	6			21,90	
3	16	6,65	3			19,95	
4	16	7,85	9			70,65	
5	16	4,25	3			12,75	
6	16	3,89	3			11,67	
7	16	9,65	3			28,95	
8	16	10,25	3			30,75	
9	16	11,98	3			35,94	
10	6	1,62	244	395,28		35,25	
Razem [m]				395,28	-	252,00	-
Ciężar jedn.[kg/m]				0,222	0,395	1,58	2,47
Ciężar[kg]				87,75	-	398,16	-
RAZEM [kg]				485,91			

BETON B30  
STAL A-IIIIN Rb-500W  
otulina: 3,5cm

UWAGI

\*Niniejszy rysunek należy rozpatrywać łącznie z rysunkiem rozmieszczenia belek żelbetonowych  
\* Pozostałe uwagi wg opisu technicznego

Biurowy rysunek stonowy, własność Biura Projektowego SEGESTA. Kopiowanie, wykorzystywanie całości lub fragmentów bez zgody Biura Projektowego SEGESTA jest zabronione (ustawa o prawie autorskim i prawach pokrewnych Dz.U. nr 24 z 1994r.).			
Biurowy rysunek		Inwestor	
SEGESTA BIURO PROJEKTOWE ul. Włodzkiego 29/2, 51-627 Wrocław tel. +48 71 348 75 89 fax +48 71 348 26 91 e-mail: pracownia@segesta.pl		STAROSTWO POWIATOWE 65-057 Zielona Góra, ul. Podgórna 5	
PROJEKTANT:		SPRAWDZAJĄCY:	
mgr inż. Piotr Ulatowski		dr inż. Andrzej Ubysz	
OPRACOWAŁ:		NR UPR. PROJ.	
mgr inż. Michał Pruszkiewicz		98/87/UW	
Faza		KONSTRUKCJA	
PROJEKT WYKONAWCZY		Skala	
Ton		1:150	
Tytuł rys.		Nr rys.	
Podciąg żelbetonowy BLx2.12		K/W/551	
		Data	
		07.2006	
		Rękozpis	